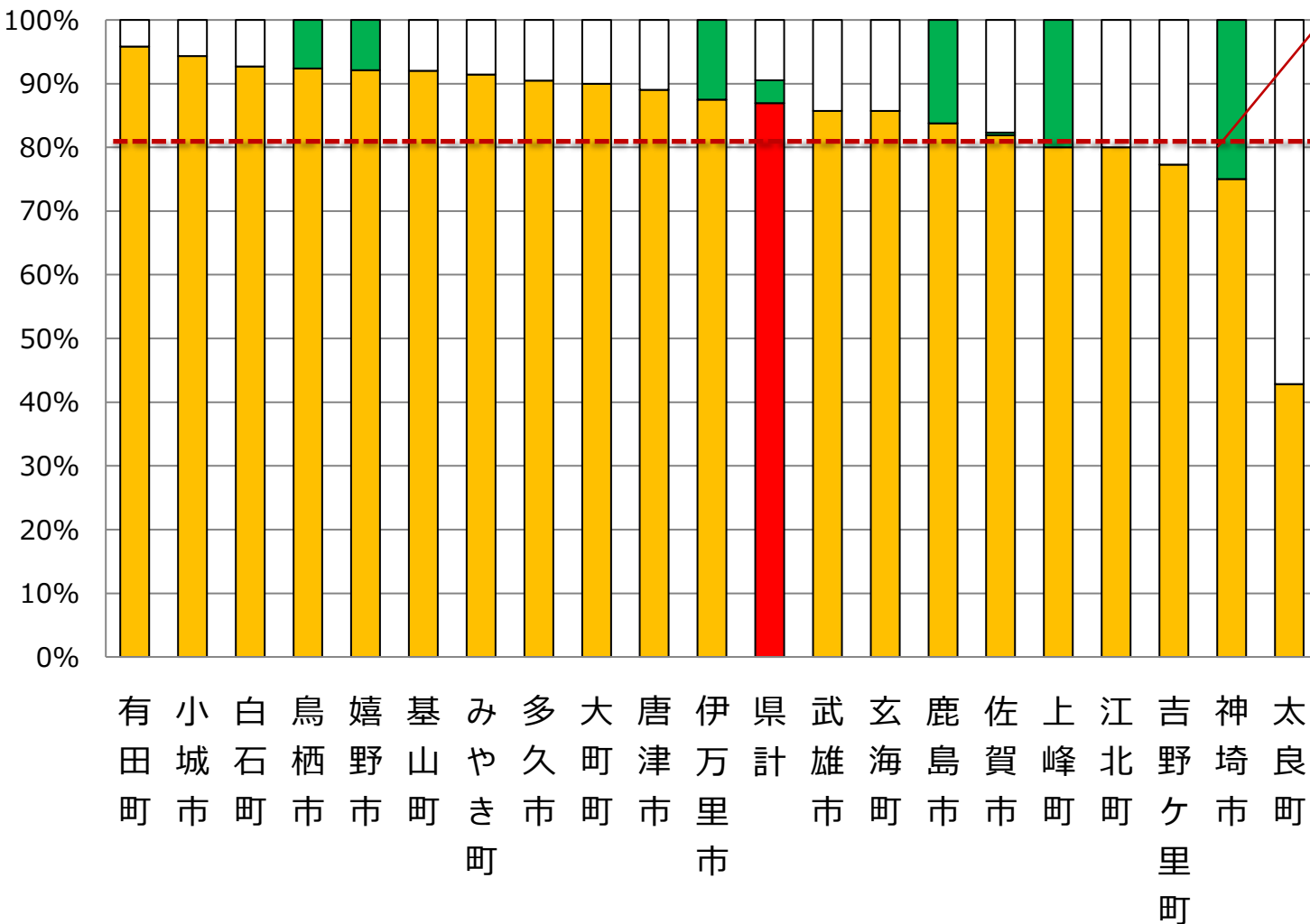


胃がん検診

精検受診率・未受診率・未把握率 (令和3年度、40~74歳)

精検受診率
全国平均 80.8%
(令和元年度)

□ 未把握率
■ 精検未受診率
■ 精検受診率



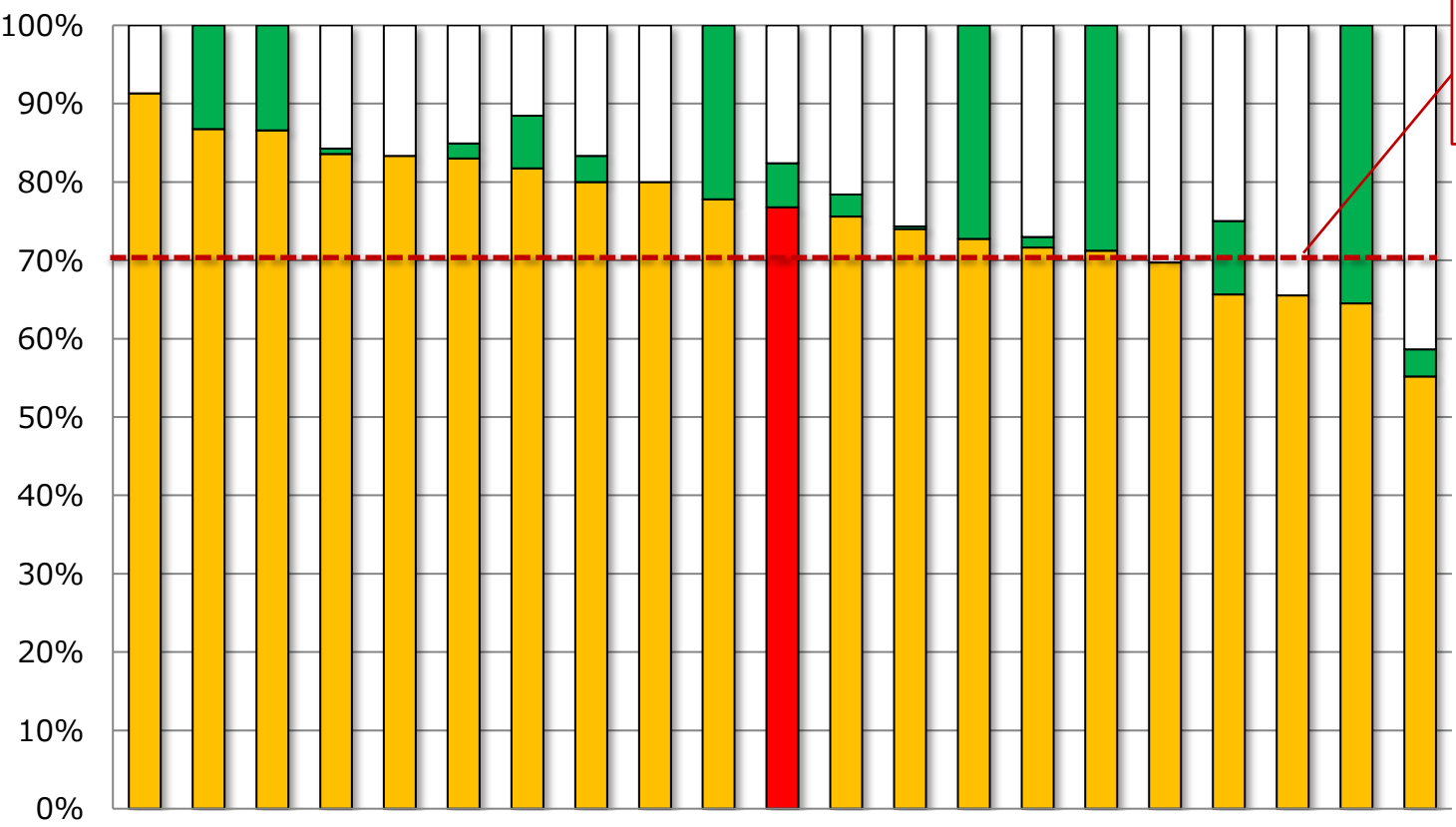
大腸がん検診

精検受診率・未受診率・未把握率

(令和3年度、40～74歳)

精検受診率
 全国平均 71.1%
 (令和元年度)

□ 未把握率
 ■ 精検未受診率
 ■ 精検受診率

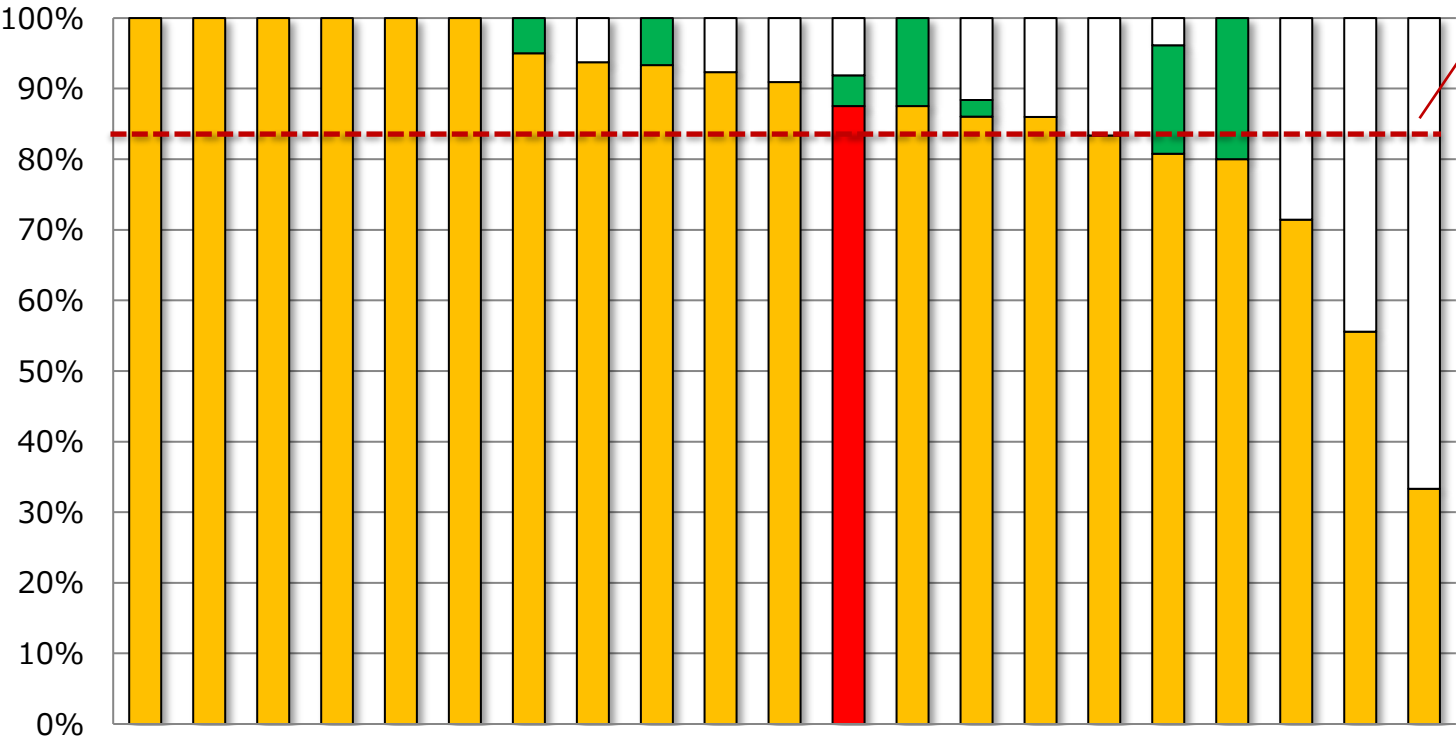


有田町 嬉野市 鹿島市 小城市 大町 白石町 武雄市 基山町 吉野ヶ里町 鳥栖市 県計 唐津市 佐賀市 神埼市 多久市 伊万里市 みやき町 太良町 玄海町 上峰町 江北町

肺がん検診 精検受診率・未受診率・未把握率 (令和3年度、40~74歳)

精検受診率
全国平均 83.7%
(令和元年度)

□ 未把握率
■ 精検未受診率
■ 精検受診率

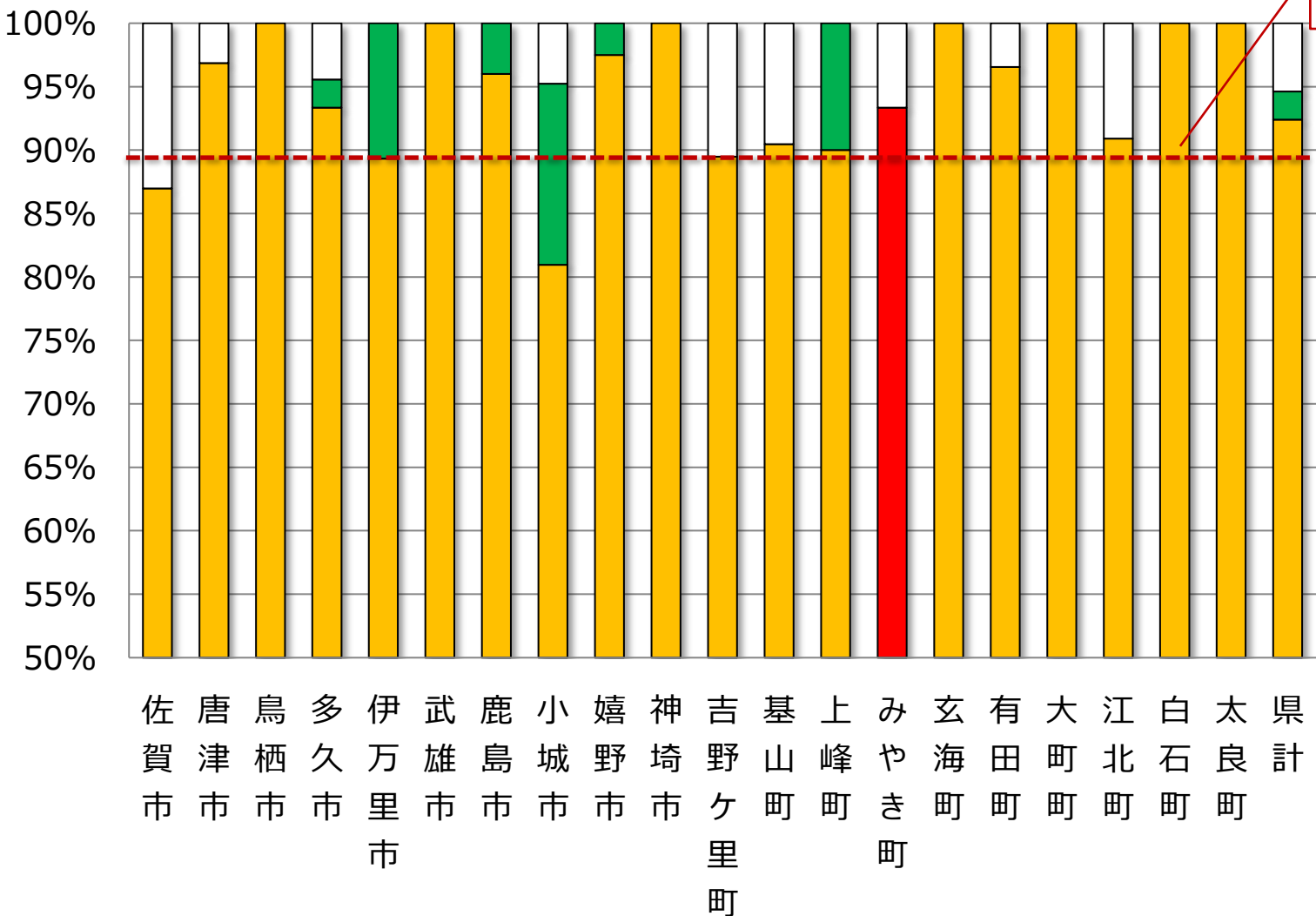


吉野ヶ里町 上峰町 大町 江北町 嬉野市 有田町 鳥栖市 みやき町 鹿島市 多久市 小城市 県計 伊万里市 唐津市 佐賀市 白石町 武雄市 神埼市 基山町 太良町 玄海町

乳がん検診 精検受診率・未受診率・未把握率 (令和3年度、40～74歳)

精検受診率
全国平均 89.5%
(令和元年度)

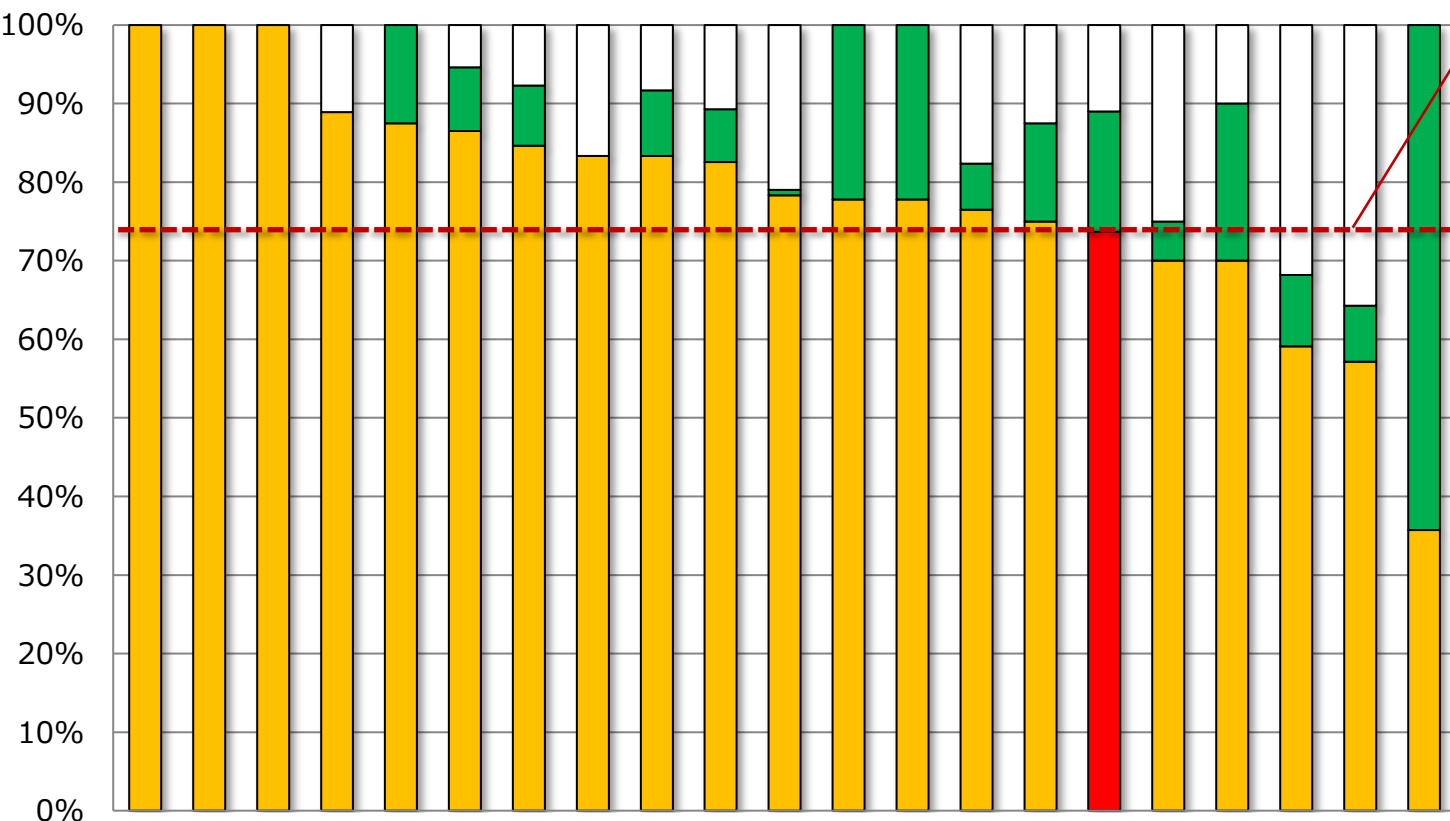
□ 未把握率
■ 精検未受診率
■ 精検受診率



子宮がん検診 精検受診率・未受診率・未把握率 (令和3年度、20~74歳)

精検受診率
全国平均 74.8%
(令和元年度)

□ 未把握率
■ 精検未受診率
■ 精検受診率



上峰町 大町 太良町 有田町 伊万里市 小城市 白石町 玄海町 江北町 佐賀市 唐津市 嬉野市 神埼市 吉野ヶ里町 鹿島市 県計 多久市 武雄市 基山町 みやき町 鳥栖市